

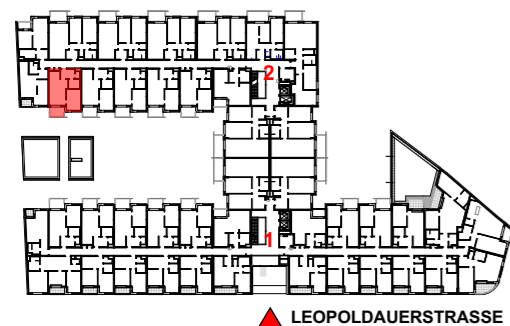
# WOHNHAUSANLAGE

1210 WIEN LEOPOLDAUERSTRASSE 131

**TOP 24**  
**Stiege 2**  
**Geschoß 1**

WNFL	44,09 m <sup>2</sup>
Loggia	2,97 m <sup>2</sup>
Balkon	2,92 m <sup>2</sup>

## 1. OBERGESCHOSS



**S/S/S SOYKA/SILBER/SOYKA**  
ARCHITECTEN

Kein Ausführungsplan - Maße ohne Gewähr ± 3%

Technische und gestalterische Änderungen sowie behördliche Abstimmung vorbehalten

Dieser Plan ist zum Anfertigen von Einbaumöbeln nicht geeignet

Fenstermaße sind Architekturlichten

Strichliert dargestellte Einrichtung dient nur zur Veranschaulichung und ist nicht Teil der Grundausstattung

Details zu Installation und zur Möblierung sind der Bau- und Ausstattungsbeschreibung zu entnehmen

Stand: 01.07.2020

