

# WOHNHAUSANLAGE

1210 WIEN LEOPOLDAUERSTRASSE 131

**TOP 58**

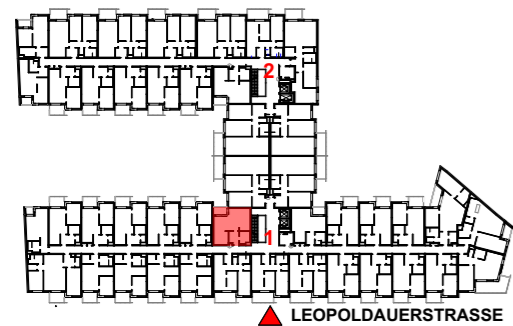
**Stiege 1**

**Geschoß 2**

WNFL 44,68 m<sup>2</sup>

Loggia 3,97 m<sup>2</sup>

## 2. OBERGESCHOSS



**S/S/S SOYKA/SILBER/SOYKA**  
ARCHITEKTEN

Kein Ausführungsplan - Maße ohne Gewähr ± 3%

Technische und gestalterische Änderungen sowie behördliche Abstimmung vorbehalten

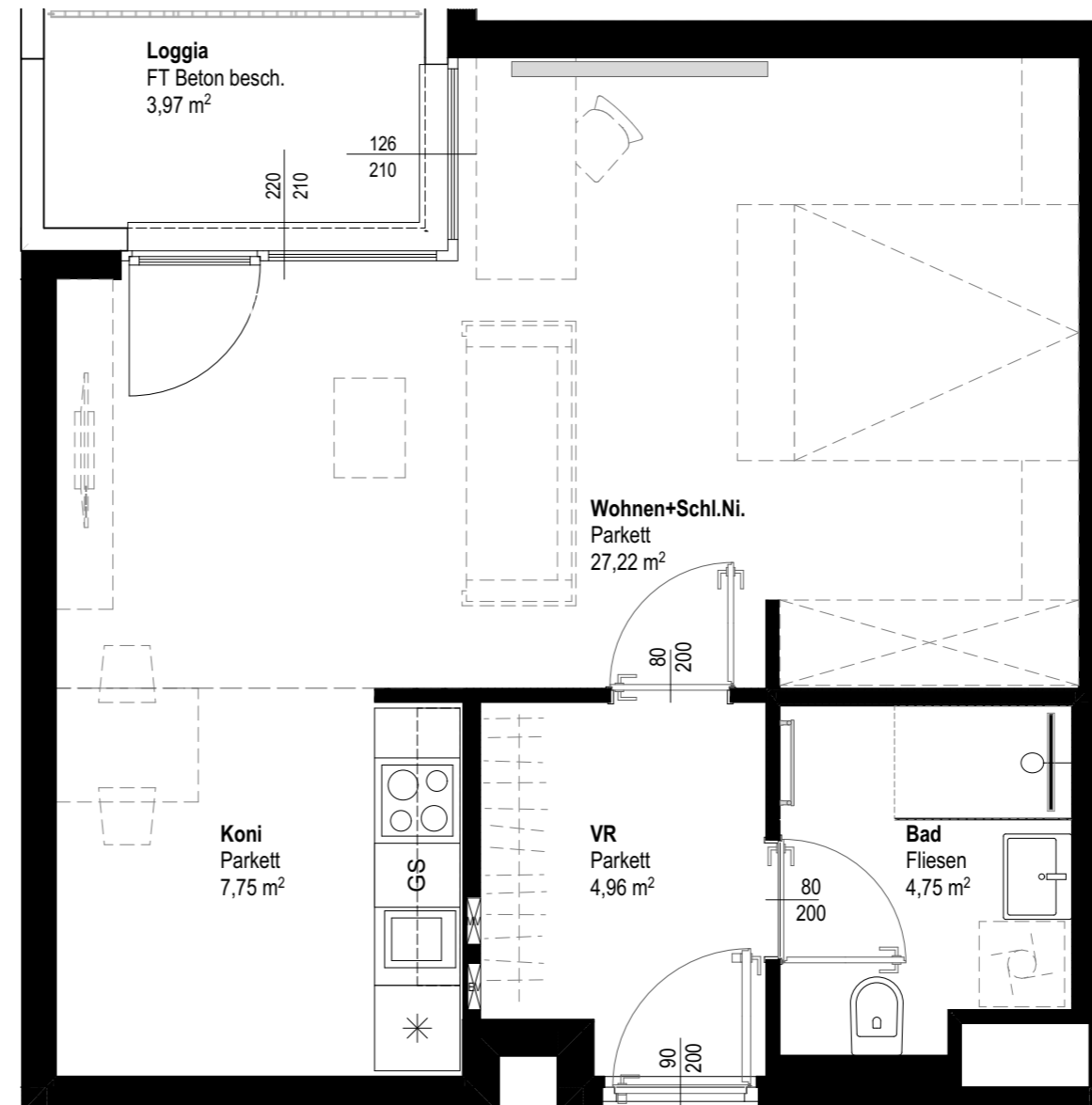
Dieser Plan ist zum Anfertigen von Einbaumöbeln nicht geeignet

Fenstermaße sind Architekturlichten

Strichliert dargestellte Einrichtung dient nur zur Veranschaulichung und ist nicht Teil der Grundausstattung

Details zu Installation und zur Möblierung sind der Bau- und Ausstattungsbeschreibung zu entnehmen

Stand: 01.07.2020



▲  
TOP 58

